

**UCHWAŁA NR ...../15  
RADY MIEJSKIEJ W GRYFINIE  
z dnia 26 lutego 2015 r.**

**w sprawie przystąpienia do sporządzenia zmiany miejscowego planu zagospodarowania przestrzennego terenu położonego w obrębie Wełtyń – obejście drogowe**

Na podstawie art. 18 ust. 2 pkt. 5 ustawy z dnia 8 marca 1990 r. o samorządzie gminnym (Dz. U. z 2013r. poz. 594, 645, 1318; z 2014r. poz. 379, 1072) oraz art. 14 ust. 1, 2, 4 i 5 i art. 27 ustawy z dnia 27 marca 2003 r. o planowaniu i zagospodarowaniu przestrzennym (Dz. U. z 2012r. poz. 647, 951, 1445; z 2013r. poz. 21, 405, 1238, 1446; z 2014r. poz. 379, 768, 1133; z 2015r. poz. 22), uchwała się co następuje:

**§ 1.** 1. Postanawia się przystąpić do zmiany miejscowego planu zagospodarowania przestrzennego terenu położonego w obrębie Wełtyń – obejście drogowe zatwierdzonego Uchwałą nr XXXIV/295/13 Rady Miejskiej w Gryfinie z dnia 22 maja 2013 r., ogłoszoną w Dzienniku Urzędowym Województwa Zachodniopomorskiego poz. 2627, 2628 z dnia 11.07.2013 r.

2. Granicę obszaru objętego projektem zmiany planu miejscowego, przedstawia załącznik graficzny do niniejszej uchwały, stanowiący jej integralną część.

**§ 2.** 1. Przystąpienie do sporządzenia zmiany w planie miejscowym następuje w związku i w celu uwzględnienia wezwania do usunięcia naruszenia prawa zawartego w załączniku do pisma Marszałka Województwa Zachodniopomorskiego z dnia 28 stycznia 2015r., nr WPR-II.KK/7323/Gryfino/03/2008, stanowiącego Uchwałę Nr 27/15 z dnia 16 stycznia 2015r. Zarządu Województwa Zachodniopomorskiego wzywającą Radę Miejską w Gryfinie do usunięcia naruszenia prawa w uchwale nr XXXIV/295/13 Rady Miejskiej w Gryfinie z dnia 22 maja 2013r. w sprawie uchwalenia miejscowego planu zagospodarowania przestrzennego terenu położonego w obrębie Wełtyń – obejście drogowe (Dz. Urz. Woj. Zach. poz. 2672, 2628) polegającego na uchwaleniu ustalenia: *W-57.KDG.2 o powierzchni 9,0173. Droga publiczna kategorii wojewódzkiej w klasie głównej (obejście drogowe miejscowości Wełtyń w ciągu drogi wojewódzkiej nr 120)*”.

2. Zobowiązuje się Przewodniczącą Rady Miejskiej do powiadomienia Zarządu Województwa Zachodniopomorskiego o uwzględnieniu wezwania zawartego w w/w piśmie i do przesłania kopii niniejszej uchwały.

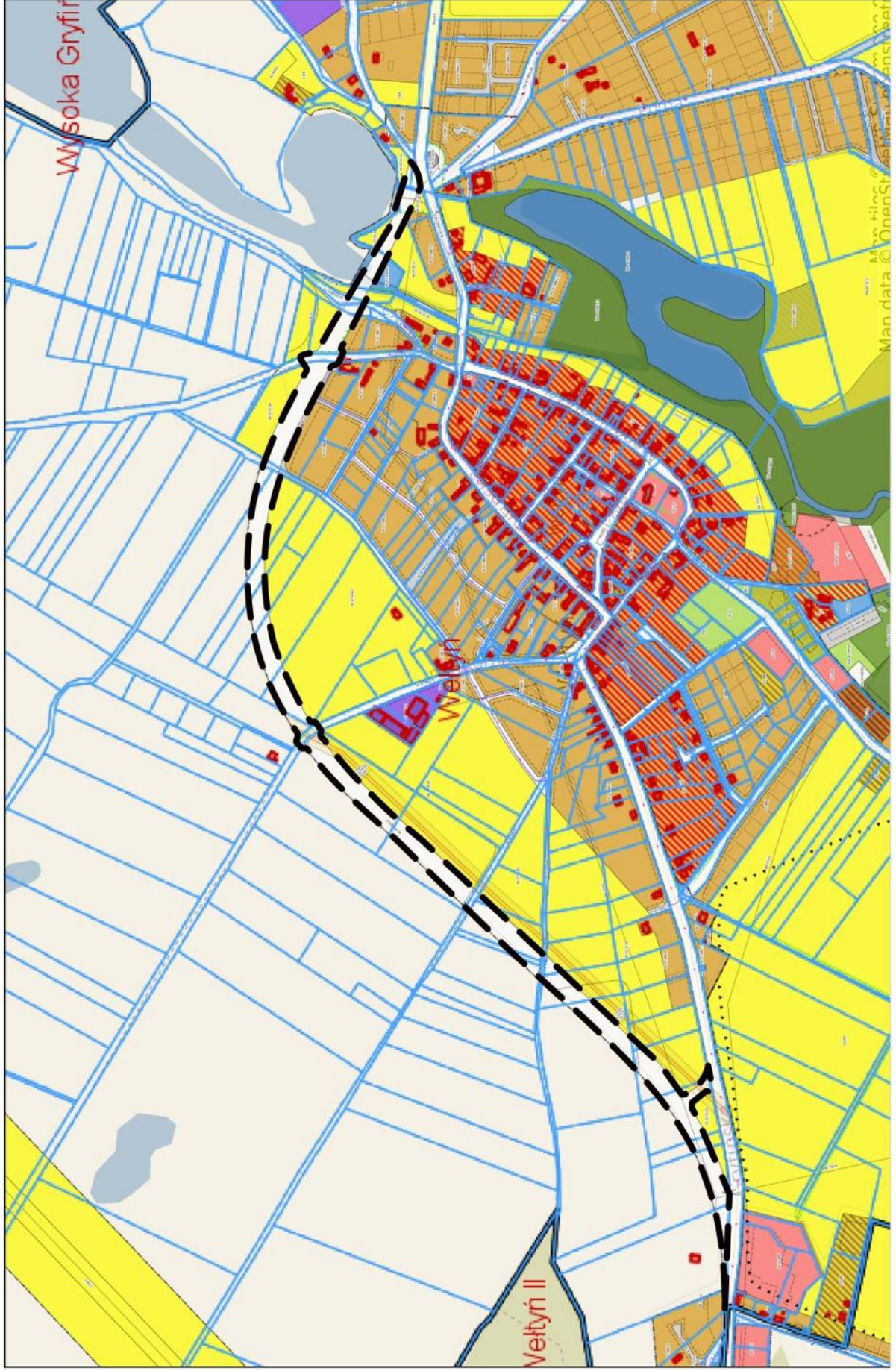
**§ 3.** Wykonanie Uchwały powierza się Burmistrzowi.

**§ 4.** Uchwała wchodzi w życie z dniem podjęcia.

PRZEWODNICZĄCA RADY

Elżbieta Kasprzyk

Załącznik do uchwały nr.....  
Rady Miejskiej w Gryfinie  
z dnia 26 lutego 2015 r.



--- - granice opracowania

skala 1:10000

## UZASADNIENIE

Uchwałą nr XXXIV/295/13 z dnia 22 maja 2013r. Rada Miejska w Gryfinie przyjęła miejscowy plan zagospodarowania przestrzennego dla terenu położonego w obrębie Wełtyń – obejście drogowe, który został opublikowany w Dzienniku Urzędowym Województwa Zachodniopomorskiego, poz. 2672, 2628 z dnia z dnia 11.07.2013 r.

Pismem z dnia 28 stycznia 2015 roku Marszałek Województwa Zachodniopomorskiego przesłał Uchwałę Nr 27/15 z dnia 16 stycznia 2015r. Zarządu Województwa Zachodniopomorskiego wzywającą Radę Miejską w Gryfinie do usunięcia naruszenia prawa w uchwale nr XXXIV/295/13 Rady Miejskiej w Gryfinie z dnia 22 maja 2013r. w sprawie uchwalenia miejscowego planu zagospodarowania przestrzennego terenu położonego w obrębie Wełtyń – obejście drogowe (Dz.Urz. Woj. Zach.-pom., poz. 2672, 2628) polegającego na uchwaleniu ustalenia: *W-57.KDG.2 o powierzchni 9,0173. Droga publiczna kategorii wojewódzkiej w klasie głównej (obejście drogowe miejscowości Wełtyń w ciągu drogi wojewódzkiej nr 120)*”, poprzez jego usunięcie.

Po przeanalizowaniu wezwania Zarządu Województwa Zachodniopomorskiego Rada Miejska w Gryfinie uznała, że przystąpienie do zmiany przedmiotowego planu miejscowego w zakresie ustalonego przebiegu obejścia drogowego m. Wełtyń (jednostka: W-57.KDG.2) w celu uwzględnienia przedmiotowego wezwania i oraz przywrócenia temu terenowi funkcji rolnej leży w interesie gminy, w szczególności pozwoli zachować kontrolę organów gminy nad spójnym kształtem zagospodarowania przestrzennego na danym terenie.

Rada Miejska postanawia uwzględnić powyższe wezwanie i podjąć uchwałę w sprawie przystąpienia do sporządzenia zmiany miejscowego planu zagospodarowania przestrzennego terenu położonego w obrębie Wełtyń – obejście drogowe.

Mając na uwadze powyższe okoliczności postanawia się przystąpić do zmiany mpzp w granicach wskazanych na załączniku graficznym do uchwały.

Sporządziła:  
Helena Bobrowicz

